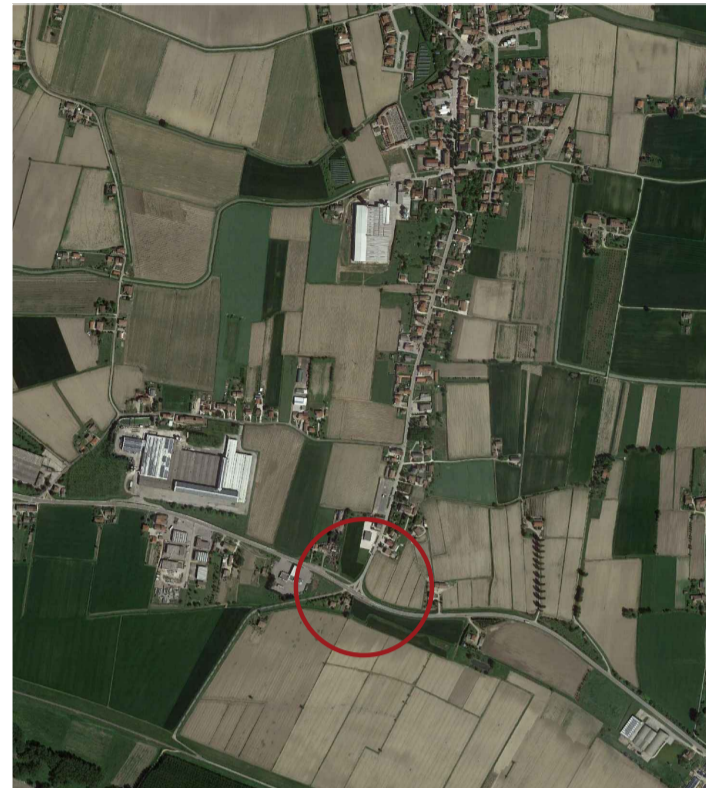




Regione Veneto
Provincia di Rovigo
COMUNE DI SALARA



REALIZZAZIONE DI UNA ROTATORIA TRA LA S.R. 6 - S.P. 1 E LA STRADA COMUNALE VIA BOSCO PAPINO CON MESSA IN SICUREZZA - VIABILITA' INTERNA, TRATTO DI VIA ROMA

PROGETTO ESECUTIVO

ELABORATO **5.2** **PLANIMETRIA DI PROGETTO - RILIEVO PLANO-ALTIMETRICO E PARTICOLARI**

IL SINDACO

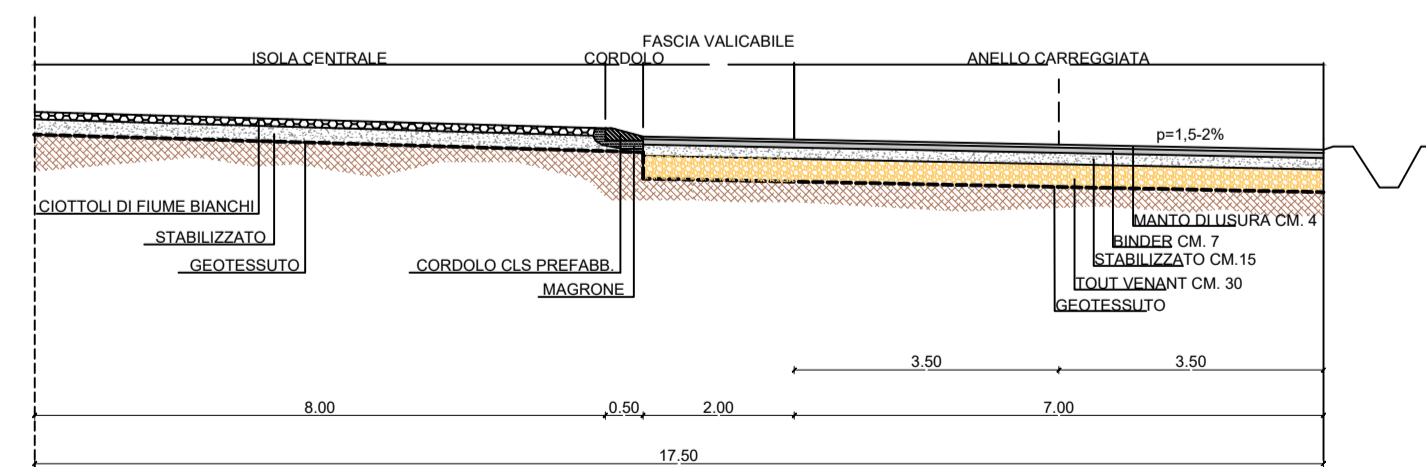
IL TECNICO INCARICATO
ARCH. SILVIA LEZZIERO

COLLABORAZIONE:
STUDIO DI INGEGNERIA
PATS S.R.L.



IL RESPONSABILE
DEL PROCEDIMENTO

SEZIONI TIPO CON PENDENZE DI PROGETTO



RILIEVO PLANO-ALTIMETRICO

Scala 1:500

INSERIMENTO ROTATORIA TRA S.R.6 - S.P. 1 E LA STRADA COMUNALE VIA B. PAPINO

